

Série Dispersion

Enceinte de retour de très hautes performances

Deux voies, bass reflex

Un 38 cm PHL Audio, moteur Néodyme nouvelle génération

Un moteur Néodyme HF 1.4''

Caractéristiques

Réponse spécifique retour très haute puissance

Musicalité exceptionnelle

Très faible taux de distorsion harmonique

Très faible compression thermique

Système mécanique de réglage d'angle (6 positions)

Applications

Retour de scène haute puissance

"Sidefill"

"Drumfill"

Spécifications

1000 W AES

SPL @ 1W à 1m : 100 dB

SPLmax crête @1m : 135 dB

728 x 366 x 460 mm (lxpxh)

Deux sections de 8 Ohms

Ouverture conique 85°

Enceinte deux voies actives

Fonctionne en bi-amplification

Processeur actif dédié obligatoire

La SMX15 APG est une enceinte de retour de scène deux voies coaxiale de hautes performances acoustiques et ergonomiques.

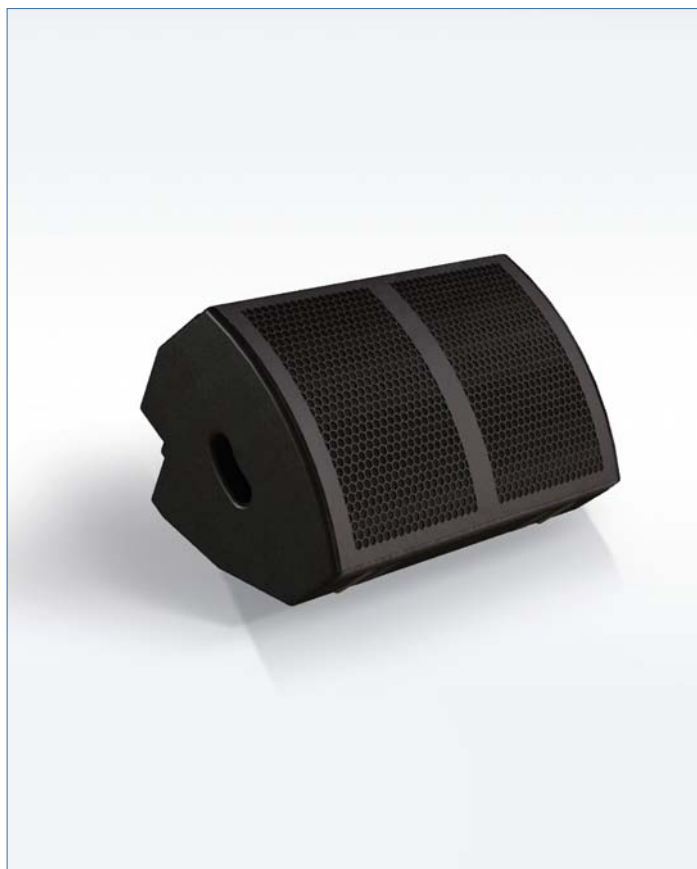
La section grave/médium comporte un 38 cm Néodyme PHL Audio de nouvelle génération monté en bass-reflex. Ce haut-parleur met en oeuvre une technologie propriétaire de transfert calorifique qui permet de réduire fortement les pertes inhérentes à la compression thermique d'où une capacité de pression sonore exceptionnelle sur une bande de fréquence étendue jusqu'à 60 Hz. La section aiguë est confiée à un moteur HF 1,4'' Néodyme offrant un taux de distorsion très bas et une réponse étendue jusqu'à 20 KHz. Comme les autres enceintes Dispersion, la SMX15 utilise la technologie coaxiale qui lui confère un champ acoustique parfaitement cohérent sur une ouverture conique de 90°.

La conjonction d'une ébénisterie complexe et du système mécanique exclusif ATS™ (Aiming Tuning System) offre toute latitude de réglage de l'angle de diffusion suivant 6 positions au sol. L'ébénisterie comporte 3 poignées intégrées permettant la préhension et la manipulation dans toutes les positions de l'enceinte. La connectique est située dans deux dérochements de l'ébénisterie afin d'assurer la protection des connecteurs une fois l'enceinte câblée.

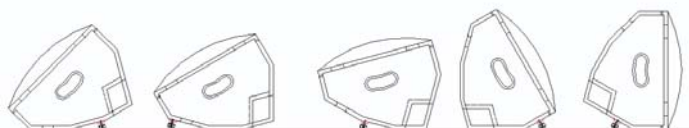
La SMX15 fonctionne en bi amplification et requiert un filtrage actif des deux voies acoustiques. Les réponses obtenues en amplitude et en phase sont parfaitement linéaires d'où un recul au Larsen exceptionnel.

SMX15

Fiche Préliminaire



Enceinte de retour de scène SMX15



L'enceinte SMX15 a été conçue pour les applications de retour de scène nécessitant une très haute précision acoustique conjuguée à une très haute capacité de pression sonore jusque dans les basses fréquences. Cette enceinte se caractérise par une qualité et une finesse de restitution sonore proche de celle des meilleurs moniteurs de studio tout en offrant un niveau de pression acoustique rarement atteint dans un retour de ce format.

L'ergonomie originale et très sophistiquée de la SMX15 en fait un produit adapté à toutes les applications de sonorisation du plateau scénique et qui répond à toutes les exigences des professionnels sur l'ergonomie d'un retour de scène : compacité, poids limité, hauteur réduite en position retour, robustesse mécanique, réglage de l'angle de diffusion, poignées et connecteurs multiples.

Combinée avec caissons de basse, la SMX15 permet de constituer un système de très forte puissance pour les applications de "Side Fill" ou "Drum Fill".

APG